

МЕЖДУНАРОДНЫЕ И НЕПРАВИТЕЛЬСТВЕННЫЕ ОБЩЕСТВЕННЫЕ ОРГАНИЗАЦИИ

**Витебская областная организация
Белорусского Общества Красного Креста
"Руки помощи"** 8 (0212) 36 61 34
8 (0212) 36 03 93
г. Витебск, ул. Правды, д. 18

УЧРЕЖДЕНИЯ ЗДРАВООХРАНЕНИЯ

**УЗ "Витебский областной клинический центр психиатрии
и наркологии"**

диспансер 8 (0212) 61 45 80

стационар 8 (0212) 69 29 33
Витебский р-н, п. Витьба, ул. Центральная, д. 1а

УЗ "Полоцкая областная

психиатрическая больница" 8 (0214) 77 30 68
8 (0214) 46 80 60
г. Полоцк, ул. 23 Гвардейцев, д. 4а

УЗ "Новополоцкая центральная

городская больница", 8 (0214) 50 94 74
психоневрологический диспансер 8 (0214) 50 13 97
г. Новополоцк, ул. Гайдара, д. 4

УЗ "Оршанская центральная

поликлиника", психоневрологический 8 (0216) 51 27 03
диспансер

г. Орша, ул. В.Ленина, д. 38

ПСИХОЛОГИЧЕСКАЯ ПОМОЩЬ В КРИЗИСНЫХ СИТУАЦИЯХ

Республиканский центр

психологической помощи 8 (017) 300 10 06
г. Минск, ул. Чюрлениса, д. 3



МИЛИЦИЯ

102

ВРЕМЯ РАБОТЫ: круглосуточно



ГОРЯЧАЯ ЛИНИЯ

8 801 201 5555

По безопасному выезду, пребыванию за рубежом и противодействию торговле людьми (включая вопросы по противодействию сексуальному насилию в отношении несовершеннолетних, в том числе в сети Интернет)

www.bpwbrest.by

ВРЕМЯ РАБОТЫ: ежедневно с 8.00 до 20.00



ДЕТСКАЯ ТЕЛЕФОННАЯ ЛИНИЯ

8 801 100 1611

ВРЕМЯ РАБОТЫ: круглосуточно



ТЕЛЕФОН ДОВЕРИЯ

*УЗ "Витебский областной клинический
центр психиатрии и наркологии"*

8 0212 61 60 60

ВРЕМЯ РАБОТЫ: круглосуточно



ИНФОРМАЦИОННЫЙ РЕСУРС

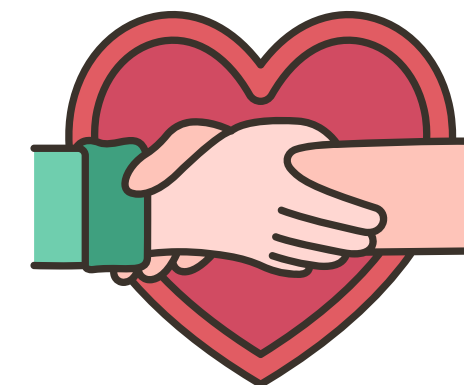
www.kids.pomogut.by

ВРЕМЯ РАБОТЫ: круглосуточно

Главное управление по образованию
Витебского областного
исполнительного комитета
ГУО "Витебский областной социально-
педагогический центр"



Региональная карта ВИТЕБСКОЙ ОБЛАСТИ



*по оказанию помощи
несовершеннолетним потерпевшим
от сексуального насилия, торговли
людьми и связанных
с ней преступлений*

2024 год



Забота о детях!

Если Ваш ребенок пострадал от сексуального насилия или эксплуатации, важно поддержать его и объяснить, что он не виноват в случившемся.

Сейчас Вы и Ваш ребенок нуждаетесь в помощи и поддержке. Не пытайтесь решать проблему самостоятельно.

Сексуальное насилие и эксплуатация могут включать насильственные действия сексуального характера, развратные действия, вовлечение в занятие проституцией, изготовление и распространение порнографических материалов и другое.

Такого рода преступления обычно наносят непоправимый вред ребенку, влияют на его физическое и психическое здоровье. Вспоминая случившееся, ребенок испытывает стыд и вину. Полученные травмы могут привести к затруднениям в его развитии, снизить самооценку.

Если ребенок вовремя не получит необходимую профессиональную помощь, то впоследствии, став взрослым, может применять насильственные действия по отношению к чужим и собственным детям.

Помните, что Вы не одиноки в этом мире. Обращайтесь за профессиональной помощью к специалистам. Вместе мы сможем найти выход!

СОЦИАЛЬНО-ПЕДАГОГИЧЕСКИЕ ЦЕНТРЫ (СПЦ)

Витебский областной СПЦ г. Витебск, ул. Офицерская, д.6	8 (0212) 22 09 36 8 (0212) 26 11 65
СПЦ Бешенковичского района г.п. Бешенковичи, ул. Чуклая, д. 13А, пом. 2	8 (02131) 6 01 32
СПЦ Браславского района г. Браслав, ул. Красноармейская, д. 2	8 (02153) 6 87 04
СПЦ Верхнедвинского района г. Верхнедвинск, ул. Советская, д. 60	8 (02151) 6 79 21 8 (02151) 6 21 47
СПЦ Витебского района г. Витебск, ул. Октябрьская, д. 14	8 (0212) 22 04 09 8 (0212) 64 22 59
СПЦ Глубокского района г. Глубокое, ул. Михайловская, д. 8	8 (02156) 3 05 45 8 (02156) 3 05 54
СПЦ Городокского района г. Городок, ул. Невельское шоссе, д. 16	8 (02139) 5 90 69 8 (02139) 5 90 73
СПЦ Докшицкого района г. Докшицы, ул. Ленинская, д. 11	8 (02157) 5 68 43 8 (02157) 5 68 55
СПЦ Дубровенского района г. Дубровно, ул. Фабричный двор, д. 7	8 (02137) 5 29 63 8 (02137) 5 40 89
СПЦ Лепельского района г. Лепель, ул. Витебская, д. 2/8	8 (02132) 6 94 01 8 (02132) 6 96 34
СПЦ Лиозненского района г.п. Лиозно, ул. Ленина, д. 41	8 (02138) 5 61 17 8 (02138) 5 69 33
СПЦ Миорского района г. Миоры, ул. З.Космодемьянской, д. 37	8 (02152) 5 20 04 8 (02152) 5 24 95
СПЦ г. Новополоцка г. Новополоцк, ул. Калинина, д. 14	8 (0214) 51 90 52 8 (0214) 51 95 87
СПЦ Оршанского района г. Орша, ул. А.Ошуйко, д. 20	8 (0216) 50 67 43 8 (0216) 50 67 42
СПЦ Полоцкого района г. Полоцк, ул. Гагарина, д. 138	8 (0214) 49 26 72 8 (0214) 46 26 84

СПЦ Поставского района г. Поставы, ул. Кооперативная, д. 9	8 (02155) 2 73 98 8 (02155) 2 47 98
СПЦ Россонского района г.п. Россоны, ул. Лапенко, д. 19а	8 (02159) 5 16 39
СПЦ Сенненского района г. Сенно, ул. Советская, д. 17а	8 (02135) 4 88 04
СПЦ Толочинского района г. Толочин, ул. Ленина, д. 33	8 (02136) 5 07 96
СПЦ Ушачского района г.п. Ушачи, ул. Советская, д. 75	8 (02158) 5 24 56
СПЦ Чашникского района г. Чашники, ул. Ленинская, д. 73А, п.2	8 (02133) 6 14 53
СПЦ Шарковщинского района г.п. Шарковщина, ул. Тимирязева, д. 15	8 (02154) 4 10 95 8 (02154) 4 19 02
СПЦ Шумилинского района г.п. Шумилино, ул. Ленинская, д. 22	8 (02130) 5 61 33 8 (02130) 5 54 39
СПЦ Железнодорожного района г.Витебска г. Витебск, ул.Некрасова, д.9А	8 (0212) 33 23 48
СПЦ Октябрьского района г.Витебска г. Витебск, ул. Смоленская, д. 9, каб.: 424, 446, 438	8 (0212) 37 96 86 8 (0212) 37 39 34 8 (0212) 37 03 75
СПЦ Первомайского района г.Витебска г. Витебск, ул. 1-я Пролетарская, 16	8 (0212) 48 21 78 8 (0212) 48 21 79

ЦЕНТРЫ, ДРУЖЕСТВЕННЫЕ ПОДРОСТКАМ (ЦДП) ЦЕНТРЫ ЗДОРОВЬЯ МОЛОДЕЖИ (ЦЗМ)

ЦЗМ "Диалог" г. Новополоцк, ул. Калинина, д. 5	8 (0214) 51 90 90
ЦЗМ "Надежда" г. Орша, ул. Пионерская, д. 15	8 (0216) 51 17 21
ЦЗМ "Феникс" г. Витебск, ул. Чкалова, д. 14В	8 (0212) 37 24 50
ЦДП "Откровение" г. Полоцк, ул. Е.Полоцкой, д. 18	8 (0214) 46 76 55